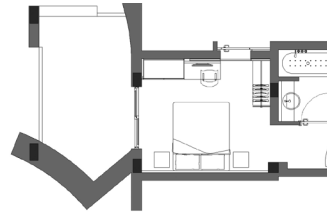


Camera standard vista mare



01/01 - 02/07 03/09 - 31/12	02/07 - 30/07 20/08 - 03/09	30/07 - 20/08	
€ 160	€ 130	€ 110	
€ 200	€ 180	€ 90	
			Matrimoniale
			Uso singola

Tutte le tariffe sono comprensive di prima colazione a buffet, pulizia, pulizia esteri, servizio biancheria e nel periodo estivo: servizio spiaggia, utilizzo piscine e mini-club).

02/07 - 20/08	01/01 - 02/07 03/09 - 31/12	02/07 - 30/07 20/08 - 03/09	01/11 - 30/11	
€ 20	€ 51	€ 51	€ 51	
				Letto doppio giornaliero

Potrebbero essere richiesti soggiorni minimi.

Per riduzioni di soggiorno o partenze anticipate verrà addebitato l'intero soggiorno.

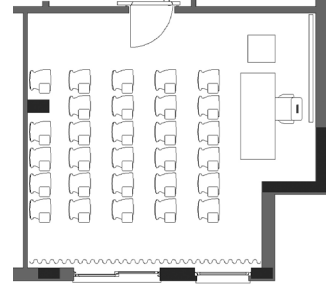
Orario di Check-in a partire dalle ore 15:00 (nel periodo estivo dalle ore 17:00)

Orario di Check-out entro le ore 10:00

Una volta effettuato il check-out è a disposizione degli ospiti l'area relax del centro benessere V-SPA (previa prenotazione e senza nessun supplemento).

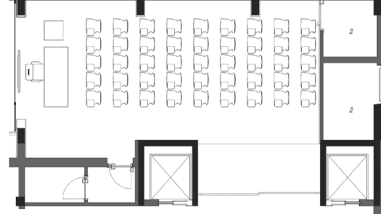
V-SPA - sconto del 10% prenotando subito un trattamento Beauty o SPA (offerta valida se la prenotazione avviene almeno entro 48h prima dell'arrivo). Non cumulabile con altre promozioni.

Sala Meeting "M. Lupo"



Superficie mq. 37 - altezza m. 3,20
Disposizione a platea max 30 posti
Disposizione a ferro di cavallo max. 16 posti
Tariffa giornaliera: € 200,00 (inclusa di attrezzatura, servizio & tasse)

Sala Meeting "P. Fazzini"



Superficie mq. 55 - altezza m. 2,80
Disposizione a platea max 50 posti
Disposizione a ferro di cavallo max 25 posti
Tariffa giornaliera: € 400,00 (inclusa di attrezzatura, servizio & tasse)

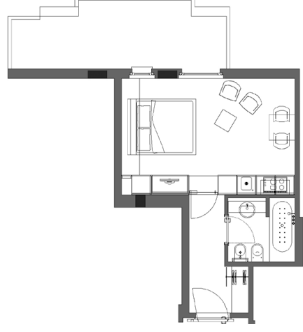


TARIFFE 2011



Via D. Alighieri, 99 (angolo Lungomare De Gasperi)
1 - 63066 Grottammare (AP)
Tel. 0735.5979 (ra.) • Fax 0735.5979579
info@valentinosort.com • www.valentinosort.com

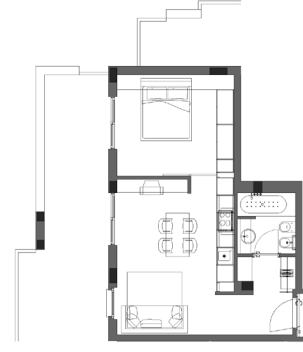
Monocale



01/01 - 02/07 03/09 - 31/12	02/07 - 30/07 20/08 - 03/09	30/07 - 20/08	
€ 1190	€ 1260	€ 1330	
			Settimane
			Formula Residence* (incluso di fornitura settimanale di biancheria, pulizia di fine soggiorno, consumi energetici)
			Giornaliero 8h8
	€ 180	€ 200	€ 220

Formula 8h8 incluso di pulizia giornaliera con cambio biancheria (tutte le tariffe sono comprensive di prima colazione a buffet e nel periodo estivo: servizio spiaggia, utilizzo piscine e mini-club)

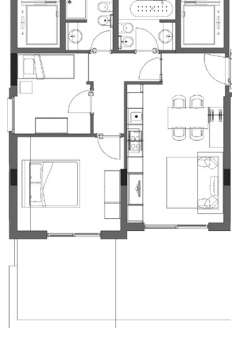
Monocale



01/01 - 02/07 03/09 - 31/12	02/07 - 30/07 20/08 - 03/09	30/07 - 20/08	
€ 1.456	€ 1.680	€ 1.820	
			Settimane
			Formula Residence* (incluso di fornitura settimanale di biancheria, pulizia di fine soggiorno, consumi energetici)
			Giornaliero 8h8
	€ 235	€ 265	€ 290

Formula 8h8 incluso di pulizia giornaliera con cambio biancheria (tutte le tariffe sono comprensive di prima colazione a buffet, n. 1 posto auto e nel periodo estivo: servizio spiaggia, utilizzo piscine e mini-club)

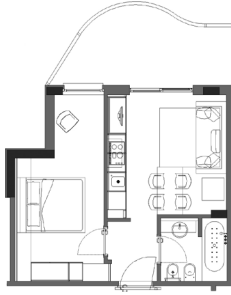
Bilocale 4 posti lato mare



01/01 - 02/07 03/09 - 31/12	02/07 - 30/07 20/08 - 03/09	30/07 - 20/08	
€ 1.750	€ 1.925	€ 2.275	
			Settimane
			Formula Residence* (incluso di fornitura settimanale di biancheria, pulizia di fine soggiorno, consumi energetici)
			Giornaliero 8h8
	€ 280	€ 310	€ 365

Formula 8h8 incluso di pulizia giornaliera con cambio biancheria (tutte le tariffe sono comprensive di prima colazione a buffet, n. 1 posto auto e nel periodo estivo: servizio spiaggia, utilizzo piscine e mini-club)

Bilocale 4 posti



01/01 - 02/07 03/09 - 31/12	02/07 - 30/07 20/08 - 03/09	30/07 - 20/08	
€ 1.260	€ 1.540	€ 1.680	
			Settimane
			Formula Residence* (incluso di fornitura settimanale di biancheria, pulizia di fine soggiorno, consumi energetici)
			Giornaliero 8h8
	€ 205	€ 245	€ 270

Formula 8h8 incluso di pulizia giornaliera con cambio biancheria (tutte le tariffe sono comprensive di prima colazione a buffet e nel periodo estivo: servizio spiaggia, utilizzo piscine e mini-club)

Trilocale 5 posti laterale



01/01 - 02/07 03/09 - 31/12	02/07 - 30/07 20/08 - 03/09	30/07 - 20/08	
€ 1.575	€ 1.785	€ 2.100	
			Settimane
			Formula Residence* (incluso di fornitura settimanale di biancheria, pulizia di fine soggiorno, consumi energetici)
			Giornaliero 8h8
	€ 255	€ 285	€ 335

Formula 8h8 incluso di pulizia giornaliera con cambio biancheria (tutte le tariffe sono comprensive di prima colazione a buffet e nel periodo estivo: servizio spiaggia, utilizzo piscine e mini-club)

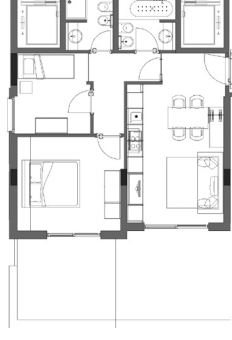
Trilocale 6 posti vista mare



01/01 - 02/07 03/09 - 31/12	02/07 - 30/07 20/08 - 03/09	30/07 - 20/08	
€ 1.925	€ 2.100	€ 2.520	
			Settimane
			Formula Residence* (incluso di fornitura settimanale di biancheria, pulizia di fine soggiorno, consumi energetici)
			Giornaliero 8h8
	€ 305	€ 335	€ 400

Formula 8h8 incluso di pulizia giornaliera con cambio biancheria (tutte le tariffe sono comprensive di prima colazione a buffet, n. 1 posto auto e nel periodo estivo: servizio spiaggia, utilizzo piscine e mini-club)

Trilocale 5 posti vista mare



01/01 - 02/07 03/09 - 31/12	02/07 - 30/07 20/08 - 03/09	30/07 - 20/08	
€ 1.750	€ 1.925	€ 2.275	
			Settimane
			Formula Residence* (incluso di fornitura settimanale di biancheria, pulizia di fine soggiorno, consumi energetici)
			Giornaliero 8h8
	€ 280	€ 310	€ 365

Formula 8h8 incluso di pulizia giornaliera con cambio biancheria (tutte le tariffe sono comprensive di prima colazione a buffet, n. 1 posto auto e nel periodo estivo: servizio spiaggia, utilizzo piscine e mini-club)